



Procedimiento	Version Firmware CG408
Contacto:	Soporte Técnico

La impresora CG408 tiene la capacidad de emular diferentes tipos de lenguajes. Dependiendo el lenguaje emulado, el tipo de firmware variará.

Firmware Standard (Solo SBPL) **39.00.XX.XX**

Firmware EPL **39.60.XX.XX**

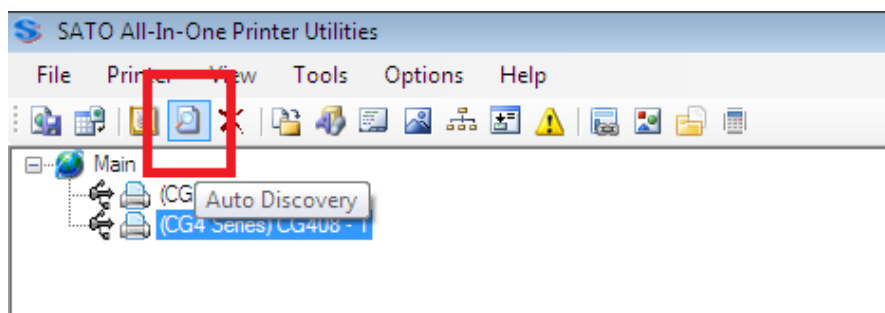
Firmware ZPL **39.49.XX.XX**

Firmware DPL **39.43.XX.XX**

Para ver la versión de firmware instalada en la impresora realizaremos un **Factory Test**.

También podemos ver la versión dentro de nuestra herramienta **SATO All in One**.

Una vez conectada la impresora abriremos el **SATO All in One**. Clickearemos en el boton de “Auto discovery”.

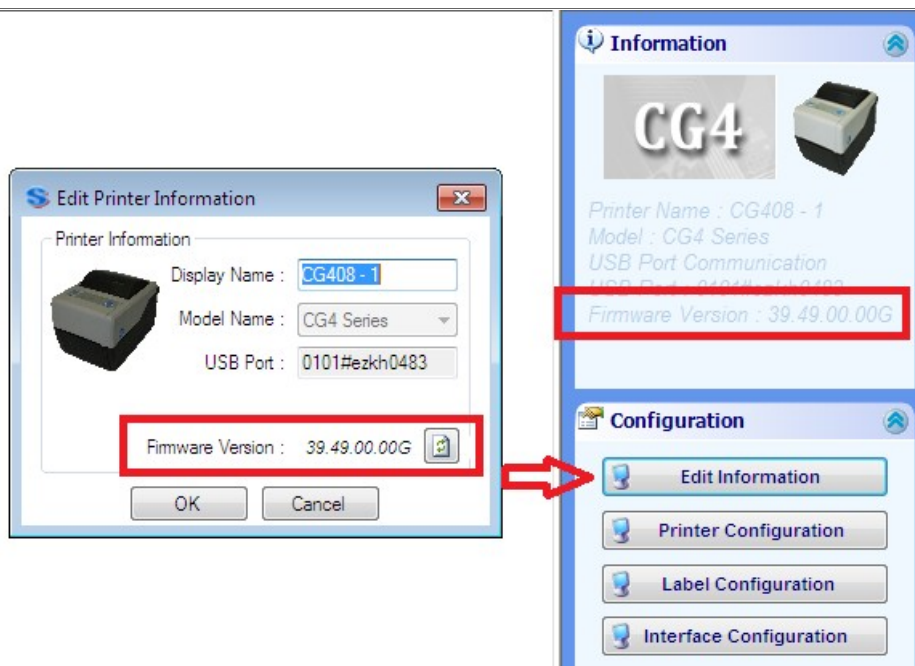


El programa autodetectara la impresora conectada agregandola a nuestra lista de impresoras.

Una vez agregada la impresora podremos ver la versión de firmware en el margen derecho de la pantalla o clickean clickeando en “Edit Information”



<b>Procedimiento</b>	<b>Version Firmware CG408</b>
Contacto:	Soporte Técnico



Technical Support  
SATO de Argentina



**DCS & Labeling Worldwide**

Argentina-Chile-Paraguay-Uruguay-Bolivia

Tel: (5411) 4887-9000

Fax: (5411) 4638-5049

[www.nodos.com.ar](http://www.nodos.com.ar)

[www.satoargentina.com.ar](http://www.satoargentina.com.ar)

©2011 SATO Argentina S.A. Todos los derechos reservados. Rev A especificaciones sujetas a cambio sin previo aviso.

Cualquier reproducción total o parcial del presente contenido sin autorización previa queda completamente prohibida.

SATO es marca registrada de SATO Corporation y sus subsidiarias en Japón , Estados Unidos de Norteamérica y otros países.

Toda otra marca mencionada pertenece a sus respectivos propietarios.



**Sato Argentina S.A.** Pola 3166 (C1439ENL) C.A.B.A. Argentina Tel.(5411) 4887-9000 Fax.(5411) 4638-5049